



Les usines Prénat (photo de droite) et Fives-Lille

© cartes postales anciennes

PATRIMOINE, TECHNIQUES, HISTOIRE L'INDUSTRIE DU FER À GIVORS...

La Sidérurgie est largement représentée à Givors. Les usines Prénat et Fives-Lille font partie de la vie givordine et nombre de givordins peuvent aujourd'hui dire que l'un de leurs parents, grands-parents, aïeul travaillait « chez Fives », ou « chez Prénat ». En 1861, la société Fives-Lille située à Lille dans le quartier de Fives, s'implante à Givors. Entreprise de construction mécanique, Fives-Lille est à l'origine de la réfection de la première ligne de chemin de fer française allant de Lyon à Saint-Étienne. Usine spécialisée dans la fabrication de locomotives et d'équipements de génie civil, ponts et viaducs, Fives-Lille emploiera jusqu'à 7 000 ouvriers à l'apogée de la Première guerre mondiale. C'est « une ville dans la ville ».

Fives-Lille Cail et Babcock fusionnent en 1973 et devient Fives-Lille Babcock (FCB), au premier rang de la mécanique lourde française. En 1980, l'atelier de Givors ferme, seul demeure le bureau d'études.

Les établissement Prénat montent,

eux, trois hauts-fourneaux à Givors en 1870. En 1910, ils produisent chacun jusqu'à 50 tonnes de fonte par jour. La compagnie possède également des ateliers de construction, par exemple la statue de la Vierge du Puy en 1860, réalisée à partir des plans de Bonassieu (23 m de haut).

Après la Deuxième guerre mondiale, les établissements Prénat s'agrandissent et réalisent en même temps la construction de logements sociaux pour les ouvriers. En 1960, faute de s'adapter à la nouvelle donne économique, le secteur sidérurgie des Hauts Fourneaux Prénat ferme ses portes. La fonderie de 2^{ème} fusion, quant à elle, continue de fonctionner avec ses 290 salariés, jusqu'en 1962.

D'autres usines sont également implantées à Givors, telle l'usine Berthiez. Créés en 1916, les établissements Berthiez constituent un autre symbole fort de la percée de l'industrie métallurgique à Givors. Ils sont spécialisés dans la fabrication de machines-outils et plus particulièrement dans la construction des tours verticaux.

En page 1, les pictogrammes permettent de choisir une randonnée adaptée à ses capacités. Picto 1 = Effort; picto 2 = Technicité (présence ou non d'obstacles); picto 3 = Risque d'accidents lié à la configuration des lieux. Co-tation : 1-Facile; 2-Assez facile; 3-Peu difficile; 4-Assez difficile; 5-Difficile.



Sentiers Givordins

PR®

N°5 - Du Mornantais au Gour du Lac



1 h 40
5,3 km

Au départ des Vernes, un petit circuit près de la nature à deux pas de l'espace urbain. La marche à pied... C'est la santé !

SITUATION

Givors se trouve à 25km au sud de Lyon par l'A7 puis l'A47
Départ : intersection allée Jacques Duclos et avenue Vladimir Lénine.
Lat : 45.60428 Lng : 4.76355

PARKING

Dans les rues avoisinantes

TRANSPORT

Bus TCL n° 80 arrêt 'Les Vernes De Gaulle'
www.tcl.fr/lignes/bus-80



Code de balisage PR®

- I Bonne direction
- II Changement de direction
- X Mauvaise direction

Circuit géolocalisé sur MaRando® FFRandonnée



Du Mornantet au Gour du Lac

BALISAGE bleu foncé



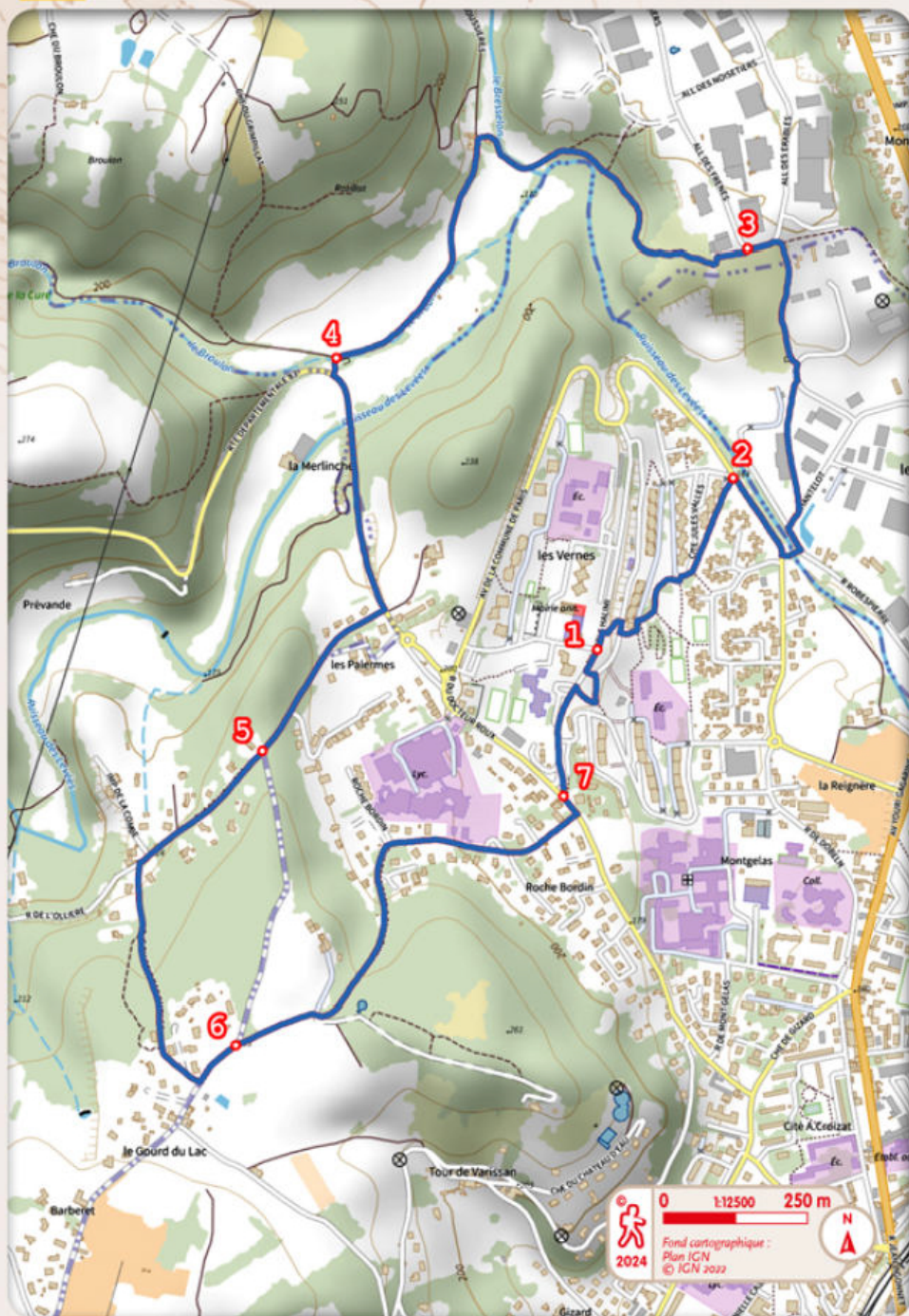
- Mairie de Givors : 69700 Givors, 04 72 49 18 18, <https://www.givors.fr/>.
- Office de Tourisme et des Congrès du Grand Lyon : Place Bellecour, 69002 Lyon, 04 72 77 69 69, www.lyon-france.com.



- Comité Départemental de la Randonnée Pédestre du Rhône et Métropole de Lyon : 39 rue Germain, 69006 Lyon, 04 72 75 09 02, rhone@ffrandonnee.fr, www.rhone.ffrandonnee.fr.



PR Sentiers Givordins



FFRandonnée
les chemins, une richesse partagée
Rhône-Métropole de Lyon

GIVORS
TERRE D'HISTOIRE ET D'AVENIR

1 Descendre les escaliers vers l'allée Jean Moulin, contourner par la droite la salle de musculation Jean Moulin et rejoindre par les chemins la cité Jules Vallès. Emprunter la piste à l'arrière de la cité Jean-Batiste-Clément.

2 Prendre à droite l'avenue et monter sur la passerelle à gauche pour enjamber le Mornantet. Tourner à gauche, puis à droite avenue de Chantelot, et tout de suite à gauche dans le chemin goudronné.

Continuer de monter et bifurquer dans le sentier à gauche dans le virage à droite.

3 À la route, suivre le chemin de terre à gauche longeant la zone Industrielle. À la ferme de La Câte, partir à gauche.

4 Tourner à gauche sur la route. Juste avant le panneau d'entrée de la ville de Givors virer à droite vers l'Ollière.

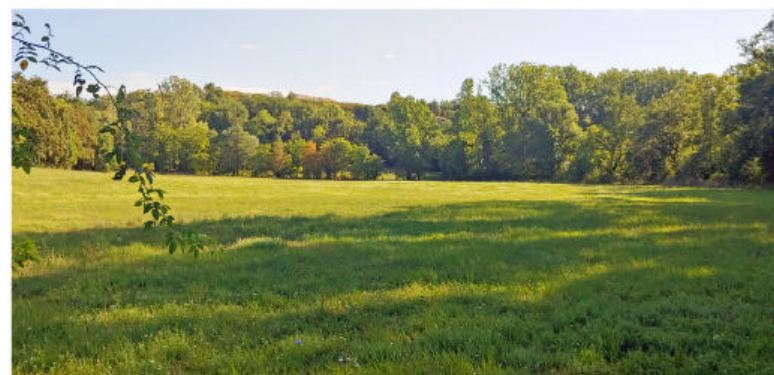
5 Poursuivre sur la route de l'Ollière qui descend.

S'engager dans la montée de l'Ollière à gauche. Au bout, prendre à gauche.

6 Continuer à droite sur le chemin de la Côte à cailloux qui descend ensuite. Tourner à gauche rue du Docteur Émile Roux.

7 Tourner à droite Avenue Gisèle Halimi.

En face du Groupe Scolaire Jacques Duclos, descendre à droite le sentier et bifurquer immédiatement à gauche pour ensuite remonter les escaliers, reprendre l'Avenue Gisèle Halimi à droite et rejoindre le point de départ.



© Ville de Givors

Paysage verdoyant le long de la promenade